

冬のひとときを、新得町でのんびり過ごしませんか？



# 札幌・旭川 ↔ 新得町 宿泊施設

## 無料送迎バス

たっぷり  
2泊3日で  
新得町を満喫！

**完全予約制**

3日前までに  
各宿泊施設まで  
お申込みください。



# しんとくライナー

を運行します！

【札幌方面】 定員30人×1台(運行保証15人より)

<b>行き</b>	JR札幌駅北口 12:00発	→	由仁PA(休憩) 13:30頃発	→	新得市街(休憩) 15:20頃発	→	十勝サホロリゾートホテル 15:40頃発	→	湯宿くったり温泉レイク・イン 16:00頃発	→	トムラウシ温泉東大雪荘 17:00頃着
<b>帰り</b>	トムラウシ温泉東大雪荘 8:30発	→	湯宿くったり温泉レイク・イン 9:35頃発	→	十勝サホロリゾートホテル 9:55頃発	→	新得市街(休憩) 10:30頃発	→	由仁PA(休憩) 12:20頃発	→	JR札幌駅北口 13:35頃着

※乗り換え

【旭川方面】 定員30人×2台(運行保証1台につき15人より)

※「JR美瑛駅」「ふらのマルシェ」からもご乗車いただけます。

<b>行き</b>	JR旭川駅 11:30発	→	JR美瑛駅 12:25頃発	→	ふらのマルシェ 13:20頃発	→	十勝サホロリゾートホテル 14:35頃発	→	新得市街(休憩) 15:10頃発	→	湯宿くったり温泉レイク・イン 15:35頃発	→	トムラウシ温泉東大雪荘 16:35頃着
<b>帰り</b>	トムラウシ温泉東大雪荘 8:30発	→	湯宿くったり温泉レイク・イン 9:35頃発	→	新得市街(休憩) 10:15頃発	→	十勝サホロリゾートホテル 10:35頃発	→	ふらのマルシェ 11:55頃発	→	JR美瑛駅 12:45頃発	→	JR旭川駅 13:25頃着

※乗り換え

※いずれも令和4年

	行き	帰り
【札幌方面】	2/11 (金)	2/13 (日)
	2/18 (金)	2/20 (日)
	2/25 (金)	2/27 (日)
	3/ 4 (金)	3/ 6 (日)
【旭川方面】	2/23 (水)	2/25 (金)
	3/ 2 (水)	3/ 4 (金)

### 申込方法

対象 町内同一宿泊施設に2連泊する方

申込方法 町内宿泊施設をご予約の際に合わせてお申し込みください。

注意事項

- ・宿泊施設への予約はバスの利用を保証するものではありません。
- ・1台当たりの乗車人数が15人に満たない場合は運行いたしません。
- ・宿泊料金は利用者がご負担ください。

その他 バスの利用が確定した後、別途事務局より詳細な情報をご連絡いたします。  
※バス配車の関係上、宿泊施設より申込者の情報を提供いただくことにご了承願います。

【新型コロナウイルス】感染症対策へのご協力をお願い

- ・出発前にお客様自身で体温を計測してください。(37度5分以上の発熱がある場合はご乗車を自粛していただきます。)
- ・乗車中はマスクを着用してください。
- ・乗車時に消毒していただきます。
- ・車内での会話は自粛願います。また、車内での食事はご遠慮願います。
- ・感染拡大など、状況により運休する場合がございます。

上記事項に同意いただけない場合は、乗車をお断りさせていただく場合がございます。



# 宿泊施設 のお知らせ



## 宿屋 ARUKU

新得町5条南3丁目12  
☎0156-64-5668



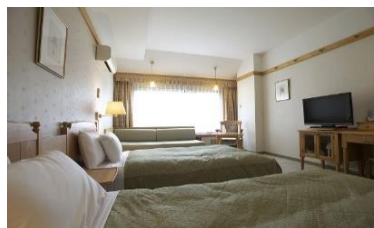
## ヨークシャーファーム

新得町字新得基線115-7  
☎0156-64-4948  
<https://www.york.co.jp/>



## オソウシ温泉 鹿乃湯荘

新得町字屈足オソウシ鹿ノ沢330  
☎0156-65-3338  
<http://osoushi.foodsnet.net/>



## サホロリゾートホテル

新得町字新内西5線148-5  
☎0156-64-7111  
<https://sahoro.co.jp/>



## 宮城屋旅館

新得町1条南1丁目14  
☎0156-64-5058  
<https://www.miyagiyainn.com/>



## お宿 たけ

新得町字上佐幌西2線37-29  
☎0156-64-7566  
<http://oyado-take.com/>



## 湯宿くったり温泉 レイク・イン

新得町字屈足808-1  
☎0156-65-2141  
<https://www.lakeinn.jp/>



## 山の交流館 とむら

新得町字屈足トムラウシ337  
☎0156-65-2000  
<https://kamuimintara2000.amebaownd.com/>



## のんびり宿 スロウinn楓

新得町字上佐幌西1線38-8  
☎0156-64-4888  
<https://slowinnfu2008./business.site>



## 民宿 サホロハウス

新得町5条南1丁目16  
☎0156-64-5800  
<http://sahoro-house.com/>



## ALL SEASON RESORT 十勝新得温泉「和火(わび)」

新得町字上佐幌西3線16  
☎0156-64-5837  
<https://shintoku-wabi.co.jp/>



## さんたり

新得町屈足幸町1丁目42  
☎0156-67-7469  
<https://www.san-tari.com/>



## トムラウシ温泉 東大雪荘

新得町字屈足トムラウシ  
☎0156-65-3021  
<http://www.tomuraushionsen.com/>



## ドラム館

新得町新得町屈足南町20  
☎0156-65-3664  
<http://drumkan1992.music.coocan.jp/>

宿泊のご予約・お問い合わせは各宿泊施設へご連絡ください。

観光の  
お問い合わせ

(一社) 新得町観光協会  
〒081-8501 上川郡新得町3条南4丁目26番地  
☎0156-64-0522 <https://www.shintoku-town.net/>

